



LOFT DE PIJP

VAN OSTADESTRAAT 62 HUIS
AMSTERDAM

Architectuur
STADSINGENIEUR VAN
NIFTRIK **5**

Woonkamer en keuken
WONEN EN KOKEN **9**

Slaapkamers en badkamer
SLAPEN EN BADEN **19**

Buitenruimte
TUIN EN PATIO **29**

Buurtgids
DE PIJP **37**

Bereikbaarheid **45**

Kenmerken **50**



LOFT De Pijp

DANIËL DE BONT & JUDITH DE JONG / BROERSMA WERKEN
& WONEN

In het hart van de Oude Pijp, op een onverwacht serene plek waar luwte en groen elkaar ontmoeten, ontvouwt zich een bijzondere woonbeleving. In een voormalige bedrijfsruimte is een loftachtig object gecreëerd met een nauwkeurig uitgedachte plattegrond, drie slaapkamers en twee badkamers. De living is aan drie zijden omgeven door glas en opent zich naar de stadstuin – een naadloze overgang tussen binnen en buiten, waarin zichtlijnen, lichtval en rust samenkomen. De recente renovatie getuigt van verfijning: hoogwaardige afwerking, luxe materiaalgebruik en een gebalanceerde detaillering. De tuin, ontworpen in niveaus en gelegen op het zuidwesten, biedt een zonovergoten en besloten sfeer met een uitgesproken stedelijke elegantie. Gelegen op eigen grond en voorzien van een nieuwe betonnen fundering – een solide basis voor een unieke manier van wonen.

LOFT De Pijp

In the heart of the Oude Pijp, in an unexpectedly serene setting where tranquillity and greenery converge, unfolds a remarkable residential experience. Within a former commercial space, a loft-like residence has been created, defined by a carefully considered layout with three bedrooms and two bathrooms. The living area, enclosed by glass on three sides, opens directly onto the city garden – a seamless transition between indoors and out, where sightlines, natural light and calm coexist. The recent renovation reflects a refined aesthetic: high-quality finishes, luxurious materials and a precisely balanced detailing. The tiered garden, positioned to the southwest, offers a sun-drenched and sheltered atmosphere, enhanced by an unmistakable urban elegance. Freehold property with a new concrete foundation – a solid basis for an exceptional way of living.



Daniël de Bont
Mobiel: +31 6 34 56 71 72
daniel@broersma.nl



Judith de Jong
Mobiel: +31 6 11 12 29 51
judith@broersma.nl



Architectuur

HET GEHELE PAND IS VOORZIEN VAN EEN BETONNEN FUNDERING.

De Pijp, gelegen in Amsterdam-Zuid, is ontstaan in de tweede helft van de 19e eeuw als antwoord op de snelgroeiende bevolking. Stadsingenieur Van Niftrik ontwierp aanvankelijk een grootschalig uitbreidingsplan, waarin ruimte was voor brede lanen, een centraal station en een luxueuze villawijk. Hoewel deze ambitieuze plannen door de gemeenteraad werden afgewezen, bleef het gebied in ontwikkeling. Uiteindelijk ontstond De Pijp als typische 19e-eeuwse revolutiebouw: een wijk gekenmerkt door relatief goedkope en compacte bebouwing. Kenmerkend zijn de lange, rechte straten en gesloten bouwblokken, waarin architectonische details zoals neorenaissance-elementen subtiele verfijning aanbrengen.

De wijk huisvestte aanvankelijk arbeiders, kleine middenstanders en immigranten en groeide uit tot een levendige, culturele smeltkroes. Elementen zoals het Sarphatipark, de voormalige Heineken Brouwerij en de iconische Albert Cuypmarkt geven De Pijp een eigen karakter. In 2022 werd De Pijp aangewezen als beschermd stadsgezicht, een erkenning van haar historische en architectonische waarde.

Het pand aan de Van Ostadestraat 62 is gebouwd in 1901 en kent een rijke gelaagdheid: oorspronkelijke winkelruimte op de begane grond, woonverdiepingen daarboven, en later een toevoeging in de tuin. In 2012 vond de eerste herbestemming van de ruimte plaats, gevolgd door een grondige renovatie in 2025. Veel originele kenmerken zijn behouden, zoals het geglazuurde metselwerk, de hoge vensters en de rijk gedetailleerde balkons. Het gehele pand is voorzien van een betonnen fundering.

Architecture

Located in Amsterdam-Zuid, De Pijp emerged in the second half of the 19th century as a response to the city's rapidly growing population. City engineer Van Niftrik initially proposed an ambitious urban expansion plan, featuring broad boulevards, a central railway station, and a district of elegant villas. Although this visionary design was ultimately rejected by the city council, development in the area continued. De Pijp eventually took shape as a classic example of late 19th-century "revolutiebouw": a neighbourhood defined by modest, compact housing. Its long, straight streets and closed building blocks are enriched by subtle architectural details, such as elements in the neo-Renaissance style.

Originally home to labourers, small business owners, and immigrant communities, De Pijp evolved into a vibrant and culturally diverse quarter. Iconic features like the Sarphatipark, the former Heineken Brewery, and the renowned Albert Cuyp Market lend the neighbourhood its distinctive character. In 2022, De Pijp was officially designated a protected cityscape – a recognition of its historic and architectural significance.

The building at Van Ostadestraat 62 was constructed in 1901 and reveals a rich layering of functions: a former shopfront on the ground floor, residential levels above, and a later extension into the garden. The first repurposing of the space took place in 2012, followed by a comprehensive renovation in 2025. Many original elements have been preserved, including the glazed brickwork, tall windows, and finely detailed balconies.

The entire structure rests on a reinforced concrete foundation.



62

BROE

62

UITRIT
VERBODEN





WOONKAMER EN KEUKEN



Wonen en koken

DE EIGENTIJDSE KEUKEN LIGT AANGRENZEND AAN EEN INTIEME PATIO EN IS UITGEVOERD MET LUXE INBOUWAPPARATUUR VAN BOSCH

Een eigen entree vanaf de straat verleent direct toegang tot een royale open ruimte. Een plek met potentie – geschikt als atelier, als speelruimte of als genereuze eetkamer. Via een gang wordt het achterhuis bereikt: een verstilde woonoase, verscholen in het groen van de binnentuin. Hier heersen privacy en rust in optima forma.

De eigentijdse keuken ligt aangrenzend aan een intieme patio en is uitgevoerd met luxe inbouwapparatuur van Bosch. Het woongedeelte ademt licht en ruimtelijkheid dankzij grote raampartijen en een riant daklicht. Een uitnodigende plek met ruimte voor een lange eettafel en een zitgedeelte rondom een op maat vervaardigd meubel, met geïntegreerde televisieopstelling en gashaard – een uitgebalanceerde compositie van comfort en elegantie.

Wining and dining

A private entrance from the street provides direct access to a generous open space – a versatile area with potential, ideal as an atelier, playroom, or expansive dining room. A hallway leads to the rear section of the house: a tranquil living oasis, quietly nestled in the greenery of the inner garden. Here, privacy and calm are preserved to perfection.

The contemporary kitchen adjoins an intimate patio and is equipped with luxurious built-in appliances by Bosch. The main living space is filled with natural light, thanks to expansive windows and a large skylight. An inviting area with ample room for a long dining table and a seating zone centred around a custom-made cabinet, integrating both a television and a gas fireplace – a balanced composition of comfort and elegance.















SLAAPKAMERS EN BADKAMER



Slapen en baden

DE TWEE GROOTSTE KAMERS WORDEN VERBONDEN DOOR EEN VERFIJND VORMGEGEVEN BADKAMER

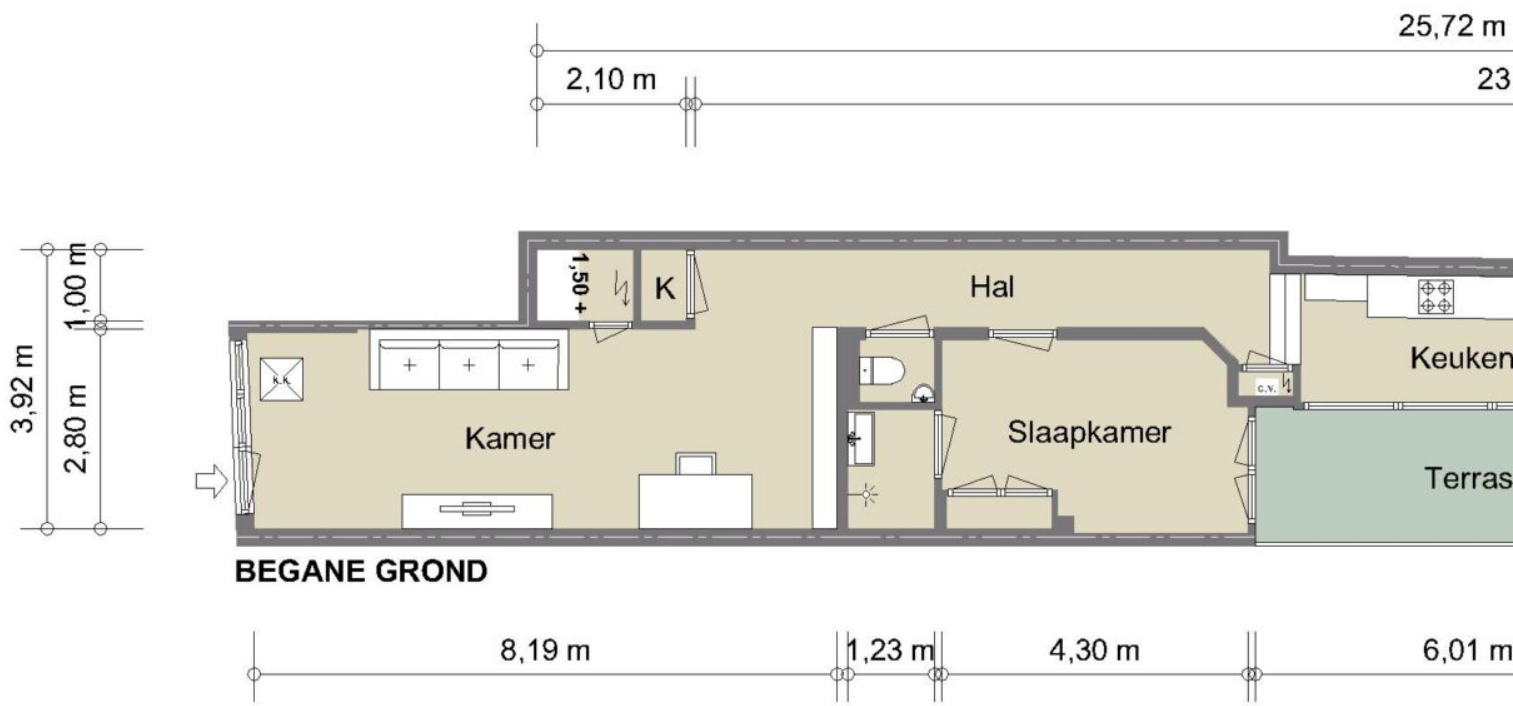
Het appartement beschikt over drie volwaardige slaapkamers. De twee grootste kamers worden verbonden door een verfijnd vormgegeven badkamer, voorzien van een ligbad, dubbele wastafel, inloopdouche en toilet. De derde slaapkamer beschikt over een eigen en suite badkamer met douche en wastafel – ideaal als gastverblijf of zelfstandige werkruimte. Daarnaast is in de gang een separaat toilet gesitueerd, zorgvuldig geïntegreerd in de plattegrond.

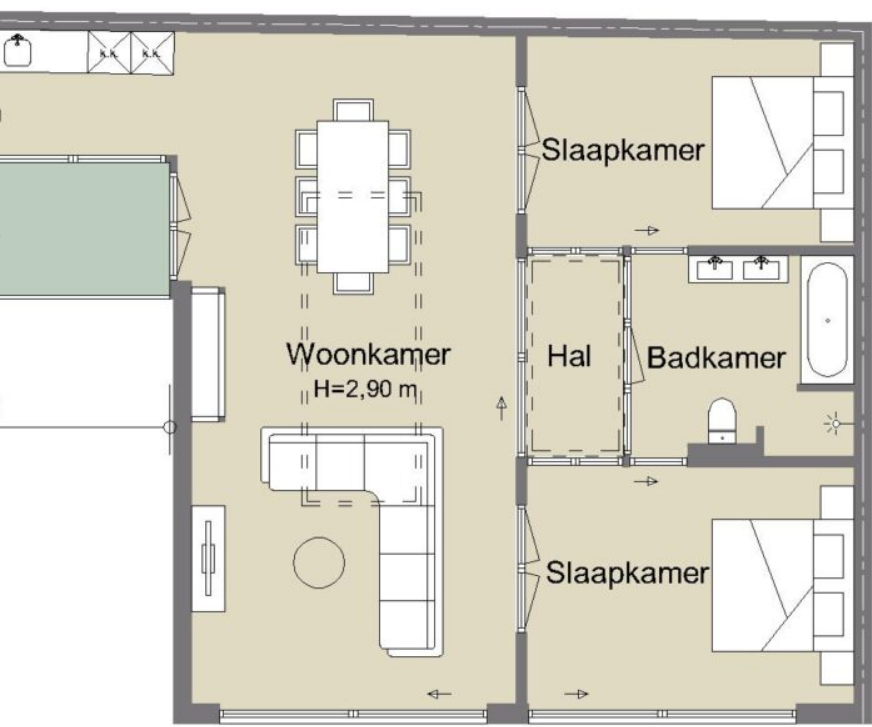
Rest & refresh

The apartment offers three full-sized bedrooms. The two largest rooms are connected by a finely detailed bathroom, featuring a bathtub, double vanity, walk-in shower and toilet. The third bedroom benefits from a private en suite bathroom with a shower and washbasin – ideal as a guest suite or self-contained workspace. Additionally, a separate toilet is discreetly integrated into the hallway layout.

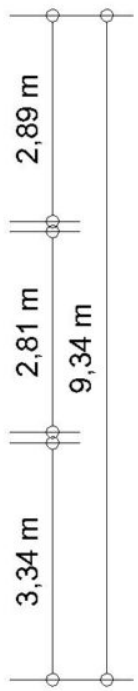
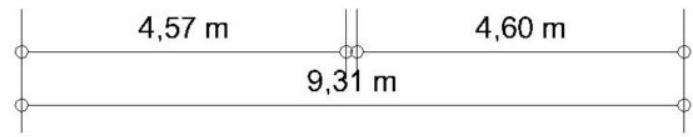








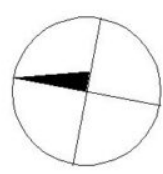
Woning Media Nederland - www.woningmedia.nl



NEN2580 BBMI - NVM

Gebruiksoppervlakte wonen	145,90 m²
Overige inpandige ruimte	4,38 m²
Gebouwgebonden buitenruimte	11,57 m²
Externe bergruimte	n.v.t.

De op de tekeningen aangegeven maten zijn circa-maten, onder voorbehoud van drukfouten.









BUITENRUIMTE



Tuin en patio

Het appartement beschikt over drie buitenruimtes. De hoofdtuin, gelegen op het zuidwesten, is smaakvol vormgegeven en biedt een combinatie van privacy en zonlicht gedurende de dag. De aanleg in verschillende niveaus verleent de tuin een gelaagd en dynamisch karakter – een stadsoase met een verfijnde signatuur.

Zowel de living als de hoofdslaapkamer openen zich via glazen schuifpuien naar de tuin, wat zorgt voor een optimale verbinding tussen binnen en buiten. Twee glazen patio's brengen extra licht in de aangrenzende vertrekken en versterken de ruimtelijkheid en helderheid van het interieur.

Garden and patio

The apartment offers three outdoor spaces. The main garden, situated to the southwest, is tastefully landscaped and combines privacy with sunlight throughout the day. Its tiered design lends the garden a layered and dynamic character – an urban oasis with a refined signature.

Both the living area and the primary bedroom open onto the garden through sliding glass doors, creating an optimal connection between indoors and out. Two glazed patios draw additional light into the adjoining rooms, enhancing the sense of space and clarity within the interior.











BUURTGIDS



A **GoMulan Gallery**
Van Ostadestraat 43A,
1072 SN Amsterdam

In 2018 opende GoMulan Gallery haar deuren als een pop-up galerie, opgericht door Mulan Go (1998). Slechts drie maanden later vestigde de galerie zich permanent als een artistieke ruimte.

B **Galerie Fleur & Wouter**
Van Ostadestraat 43,
1072 SN Amsterdam

Galerie Fleur & Wouter werd in 2019 opgericht door Fleur Feringa en Wouter van Herwaarden. De galerie heeft als missie jongeren te betrekken bij kunst, hen vertrouwd te maken met galerieën en aan te moedigen om kunst te verzamelen.

C **Tapi 'n Bowls**
Ceintuurbaan 238,
1072 GE Amsterdam

Bij Tapi 'n Bowls bieden ze Braziliaanse gerechten met een moderne jonge twist. De specialiteiten zijn Tapiocas en exotische smoothie bowls. De smoothie bowls worden geserveerd met meer dan 200 verschillende soorten vruchten met verschillende kleuren en smaken.

D **En Japanese kitchen & Sake bar**
Dusartstraat 53 h,
1072 HP Amsterdam

En Japanese kitchen & Sake bar En Japanese kitchen & Sake bar opent in 2015 zijn deuren. Chef Ken Osawa en Ryuji Ikemizu (restaurant manager), die voorheen bij Yamazato werkten, brengen de originele Japanse keuken in zicht.

E **Ikkoku**
Ceintuurbaan 246h,
1072 GG Amsterdam

Bij Ikkoku izakaya serveren ze individuele traditionele en bijna niche izakaya-gerechten met hun eigen kijk op sake, wijn en cocktailpairing. De twee eigenaren begonnen tijdens covid in 2020 Sushi Fanatics en opende daarna omakase shigure.

F **Sora Sapporo**
Ceintuurbaan 49,
1072 ET Amsterdam

Sora Sapporo Ramen serveert authentieke Japanse ramen en andere Aziatische gerechten. Het restaurant heeft twee vestigingen in Amsterdam, waarvan één is geleden aan de Ceintuurbaan in de Pijp. Het restaurant staat bekend om zijn smaakvolle noedels.

G **Sjefietshé**
Van Ostadestraat 1,
1072 SL Amsterdam

Sjefietshe is een cevicheria in het midden van de Pijp, met een mooi terras met genoeg plek.

H **Kafé Kontrast**
Ceintuurbaan 71 H,
1072 EW Amsterdam

Kafé Kontrast is ontstaan uit de liefde voor het ongecompliceerde. Ze laten zich inspireren door hun Scandinavische roots en de charme van cafés in Zuidoost-Azië.

I **Brittons bakery**
Ferdinand Bolstraat 168H,
1072 LT Amsterdam

In 2016 opende Heather Brittons een knusse bakstudio in Amsterdam. Gespecialiseerd in Amerikaans/Canadees gebak, waarbij kwaliteit voorop staat. Elk beslag wordt zorgvuldig geproefd voor de oven.

J **JUKI AMSTERDAM**
Eerste Jan van der Heijdenstraat 103B,
1072 TN Amsterdam

JUKI Amsterdam is een ode aan design met karakter. In de showroom in De Pijp vind je iconische vintage meubels, lampen en objecten – elk met een verhaal. Van Bauhaus tot Memphis, met liefde geselecteerd en klaar voor een tweede leven.

K **JUKI AMSTERDAM**
Eerste Jan van der Heijdenstraat 103B,
1072 TN Amsterdam

JUKI Amsterdam is an ode to design with character. In the showroom in De Pijp, you'll find iconic vintage furniture, lighting and objects – each with its own story.

L **KID**
Ruysdaelkade 251,
1072 AX Amsterdam

Levy Byron, Joshua Styns en Steven Mamahit begonnen tijdens de pandemie. Het concept begon als pop-up en heeft nu een vaste locatie op de Ruysdaelkade. Het menu is inmiddels fors uitgebreid. Yakitori van kip met kaffir lime en chillies.

M Sababa
Albert Cuypstraat 20H,
1072 CT Amsterdam

De eigenaar van Sababa wilde goede, perfecte falafel. Ze zijn verschillende combinaties gaan uitproberen, producten gaan proeven en zo ontstond hun perfecte falafel broodje.

N Bakkerij Mater
Ceintuurbaan 320,
1072 GP Amsterdam

Zuurdesembakkerij Mater is niet zomaar een bakkerij. Ex-bankier Willem opende deze echte, eerlijke en duurzame bakkerij op zijn 65e toen hij de bankwereld omruilde voor brood. Het is ondertussen een familiebedrijf geworden waar passie, eerlijkheid en de natuur centraal staan.

O Auberge Amsterdam
Albert Cuypstraat 58-60,
1072 CV Amsterdam

De eigenaren van onder andere 212 (**), de Juwelier (*) en Bistro de la Mer (*) waren zelf een fervent bezoeker van voorheen Auberge Jean & Marie. Nu zetten zij de Auberge traditie voort op deze zelfde plek.

P Bisous
Albert Cuypstraat 31,
1072 LZ Amsterdam

Een 'over de top interieur' van Jean-Philippe Demeyer (Architectural Digest AD100 architect) gecombineerd met een uitstekende keuken waarvan ze zelf zeggen 'A sumptuous French - Zeeland cuisine'.

Q Rialto
Ceintuurbaan 338,
1072 GN Amsterdam

Rialto is een filmtheater aan de Ceintuurbaan in oude volksbuurt de Pijp. Het opvallende Art Deco gebouw waarin Rialto is gevestigd is ontworpen door architect Jan van Schaik.

R Sinne (*)
Ceintuurbaan 342 Huis,
1072 GP Amsterdam

In het rijtje Michelinsterren restaurants mag Sinne niet ontbreken. De gastronomische keuken en een relaxte sfeer maken de plek bij uitstek geschikt voor een lange lunch in het weekend.

SIR
ALBERT

IZAKAYA

IZAKAYA





ART. 2.17
lid 2 A.P.V.

ZONE
30

P
PARKING

ZP-617-X



enplein 0,2
uit 0,5
M 0,5

Albert Cuypmarkt
De Pijp M

Sarphatipark 0,4

Albert Cuyp

BEREIKBAARHEID

Bereikbaarheid

Gelegen in het eerste, rustige deel van de Van Ostadestraat – tussen de Ruysdaelkade en de Ferdinand Bolstraat – bevindt zich dit stadsobject te midden van een levendige en jonge buurt.

Favorieten in de directe omgeving zijn onder andere Café Caron, restaurant En met een Japanse signatuur, en de ongedwongen sfeer bij Volt. Ook Brut de Mer, Petit Caron en Sir Hummus dragen bij aan het veelzijdige karakter van deze buurt.

Het dagelijkse leven wordt verrijkt door een breed palet aan speciaalzaken en verse producten op de nabijgelegen Albert Cuypmarkt. Voor wie op zoek is naar unieke woonaccessoires of mode, biedt de Gerard Doustraat een verrassend aanbod. De beleving wordt compleet met onder meer de gerenommeerde kookwinkel Duikelman – een begrip onder fijnproevers en thuishokks.

Bereikbaarheid

Het appartement is zowel met de fiets, auto als openbaar vervoer zeer goed bereikbaar. De Ring A10 is al binnen 5 autominuten te bereiken via afslag S108 (Oud-Zuid). Vanaf zowel de Amstelveenseweg als het Haarlemmermeerstation vertrekken meerdere tram- en buslijnen, zoals tram 2 naar Centraal Station en Nieuw Sloten en bussen naar respectievelijk de Rivierenbuurt en Station Zuid. Vanaf deze halte vertrekt eveneens het streekvervoer met onder andere een directe verbinding naar Luchthaven Schiphol. Met de fiets is Station Zuid binnen 5 minuten aan te rijden.

Parkeergelegenheid

Parkeren is mogelijk via een vergunningstelsel op de openbare weg (vergunninggebied Zuid 3.2 De Pijp Zuid). Met een parkeervergunning voor Zuid 3.2 De Pijp Zuid mag u parkeren in Zuid-3 en Zuid-4. Een parkeervergunning voor bewoners kost € 192,81 per 6 maanden. Momenteel is er voor dit vergunninggebied een wachttijd van 5 maanden. Een tweede parkeervergunning is in dit gebied niet mogelijk. (Bron: Gemeente Amsterdam, oktober 2025).

Neighborhood

Situated in the first and quieter section of Van Ostadestraat – between Ruysdaelkade and Ferdinand Bolstraat – this urban residence lies at the heart of a vibrant and youthful neighbourhood.

Local favourites in the immediate vicinity include Café Caron, En (with a Japanese signature), and the laid-back atmosphere at Volt. Other notable highlights such as Brut de Mer, Petit Caron and Sir Hummus further enrich the culinary landscape of the area.

Daily life is complemented by a wide range of specialty shops and fresh produce on the nearby Albert Cuyp Market. For those seeking distinctive homeware or fashion, Gerard Doustraat offers a surprising array of boutiques. The experience is rounded off by destinations such as the renowned kitchenware shop Duikelman – a household name among gourmets and home cooks alike.

Accessibility

The apartment is easily accessible by bicycle, car and public transport. The A10 ring road is reachable within five minutes by car via exit S108 (Oud-Zuid). Multiple tram and bus lines run from Amstelveenseweg and Haarlemmermeerstation, including tram line 2 to Central Station and Nieuw Sloten, as well as buses serving the Rivierenbuurt and Station Zuid. Regional transport also departs from this location, including a direct connection to Schiphol Airport. Amsterdam Zuid railway station is just five minutes away by bicycle.







Vraagprijs	<ul style="list-style-type: none">• € 1.695.000,- k.k.
Aanvaarding	<ul style="list-style-type: none">• In overleg
Vertrekken	<ul style="list-style-type: none">• 4 kamers• 3 slaapkamers• 2 badkamers
Onderhoud	<ul style="list-style-type: none">• Intern: Goed• Extern: Goed
Oppervlakten & Inhoud	<ul style="list-style-type: none">• Woonoppervlakte: 146 m²• Overige inpandige ruimte: 4 m²• Gebouwgebonden buitenruimte: 12 m²• Externe bergruimte: 9 m²• Perceeloppervlakte: 40 m²• Tuinoppervlakte: 53 m²• Inhoud: 584 m³
Bouwjaar	<ul style="list-style-type: none">• 1901• Gerenoveerd in 2025
Installaties	<ul style="list-style-type: none">• Schuifpui• Tv kabel• Mechanische ventilatie
Ligging	<ul style="list-style-type: none">• Aan rustige weg• In woonwijk
Parkeren	<ul style="list-style-type: none">• Betaald parkeren• Openbaar parkeren• Parkeervergunningen
Type verwarming	<ul style="list-style-type: none">• CV Ketel

Type warmwater

- CV Ketel – Nefit

Bestemming

- Woonruimte

Eigendomsoort

- Volle eigendom

Buitenruimte

- Achtertuin
- Patio atrium

Kadastraal

- Gemeente: Amsterdam
- Sectie: V
- Nummer: 11389

Duurzaamheid

- Dubbel glas
- Energielabel C

Soort

- Appartement
- Benedenwoning

Welke woonlaag

- Begane grond

Bijzonderheden

- Beschermd stads of dorpsgezicht
- Toegankelijk voor minder validen
- Toegankelijk voor ouderen

Overige kenmerken

- OZB ('25) € 680,86 per jaar
- Rioolrecht ('25) € 185,20 per jaar
- Servicekosten VvE € 59,- per maand

Broersma.
Elegant in werken
en wonen.

Koningslaan 14
1075 AC Amsterdam

Broersma Wonen
+31 (0)20 305 97 77
wonen@broersma.nl

BROERSMA.NL